

# Workshop on 'use of SPSS in research methodology' held



## CITY CORRESPONDENT

GUWAHATI, Oct 15: A one-day workshop on 'Use of SPSS in research methodology' was organised by the Department of Economics, Dispur College in collaboration with the IQAC Cell today.

Prof Ratul Mahanta, Department of Economics, Gauhati University and Dr

Manab Deka of the Department of Statistics, Arya Vidyapeeth College were the resource persons of the workshop.

A total of 25 faculties and research scholars along with students from various colleges and universities participated in the workshop.

Prof Mahanta started the first session where he

briefed the gathering about the importance of basic statistics as an important tool for using SPSS (Statistical Package for Social Sciences). He also explained why SPSS is important as a statistical software for social science researchers and how it helps to process critical data in simple steps.

Later, he also shared essential tips with research-

ers while interpreting, analysing, transforming and obtaining results in SPSS.

With the help of hands-on-experiences, Dr Manab Deka concluded the second session of the workshop.

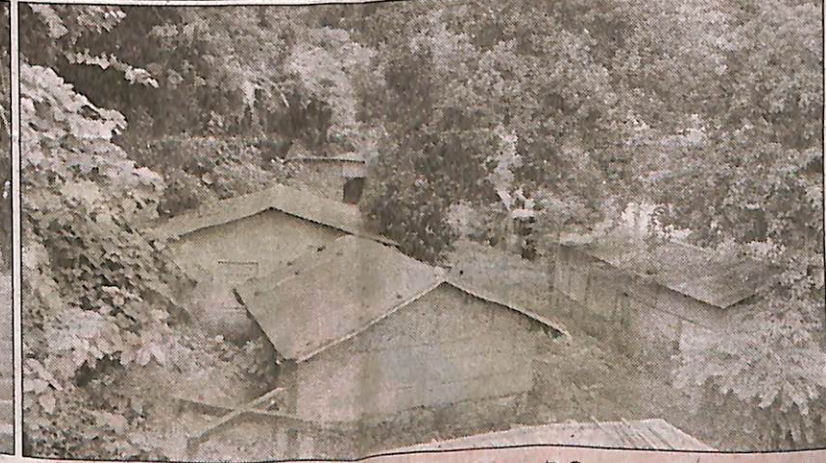
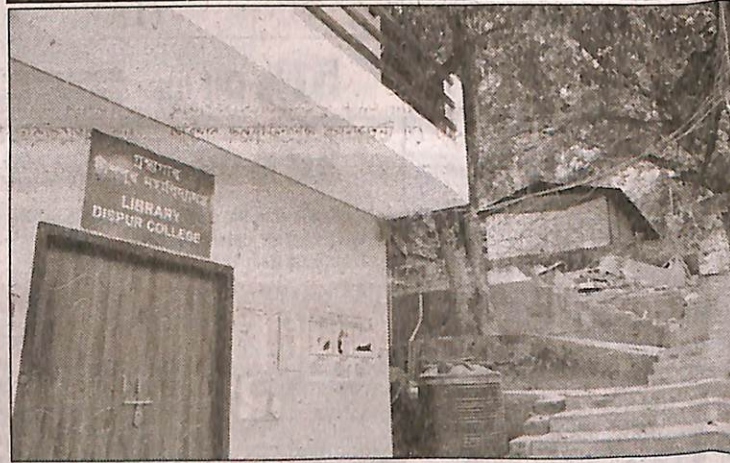
Overall, the workshop provided practical knowledge about SPSS and underscored its usefulness in the academic and industrial world.



# দখলীকৃত চৰকাৰী ভূমিত সজা গৃহত শিক্ষক-শিক্ষাৰ্থীৰ সন্মুখতে মদ-ভাং-জুৱাৰ আড্ডা দিছপুৰ কলেজৰ পৰিবেশ বিনষ্ট বেদখলকাৰীৰ

প্ৰতিদিন বিশেষ সেৱা, গুৱাহাটী, ২৩ অক্টোবৰ : ১৯৭৮ চনৰ ২৮ আগষ্টত স্থাপিত দিছপুৰ মহাবিদ্যালয়লৈ নামি আহিছে চৰম ভাবুকি। মহাবিদ্যালয়খনৰ সীমাতে থকা প্ৰায় এক বিঘা চৰকাৰী ভূমি এটা চক্ৰই বেদখল কৰাত দিছপুৰ মহাবিদ্যালয়ৰ শৈক্ষিক পৰিবেশ বিনষ্ট হৈছে। আনকি দখলীকৃত ভূমিত দিনে-নিশাই চলিছে মদ-ভাং-জুৱাৰ আড্ডাৰ লগতে অসামাজিক কাম-কাজ। দিছপুৰ মহাবিদ্যালয়ৰ সীমাত লাগি থকা ১৪১ আৰু ১৪৪ নম্বৰ দাগৰ অন্তৰ্ভুক্ত এই চৰকাৰী মাটিত বেদখলকাৰীয়ে তৰ্জা তথা পকী গৃহ নিৰ্মাণ কৰি ছাত্ৰ-ছাত্ৰীৰ সন্মুখতে বিভিন্ন ধৰণৰ অনৈতিক কাৰ্যকলাপ চলাই থকাৰ গুৰুতৰ অভিযোগ উত্থাপন কৰিছে মহাবিদ্যালয় কৰ্তৃপক্ষই। আনকি অন্য পথ নথকাৰ বাবে বেদখলকাৰীয়ে দিছপুৰ মহাবিদ্যালয়ৰ মাজেৰেই প্ৰায় এক বিঘাৰ চৰকাৰী ভূমি গঢ়ি তোলা গৃহলৈ অহা-যোৱা কৰে। মহাবিদ্যালয়খনৰ সহযোগী অধ্যাপক ক্ৰমে ড° জ্যোতিষ গোস্বামী, ড° মাধৱ বৰ্মন, ড° শশীমোহন দাস আৰু ড° কুন্দুছ চন্দ্ৰ নাথে জানিবলৈ দিয়া অনুসৰি সুভাষ পাটোৱাৰী আৰু মহাবীৰ পাটোৱাৰী নামৰ দুই ব্যৱসায়ীয়ে মিলি এই চৰকাৰী ভূমি বিগত কেইবাবছৰো ধৰি অবৈধভাৱে দখল কৰি আছে। পৰ্যাপ্ত ঠাইৰ অভাৱত বিভিন্নধৰণৰ আন্তঃগাঁথনি উন্নত কৰিব নোৱৰাত দিছপুৰ মহাবিদ্যালয় কৰ্তৃপক্ষই এই চৰকাৰী ভূমি ছাত্ৰ-ছাত্ৰীৰ স্বাৰ্থত বিচাৰি আছে যদিও অবৈধ দখলকাৰীৰ হাতোৰাৰ পৰা এই ৬.৬০ আৰু জমি মোকলাবলৈ সমৰ্থ হোৱা নাই। আনকি এইক্ষেত্ৰত খোদ দিছপুৰ ৰাজহ চক্ৰৰ বিষয়াৰ লগতে মণ্ডলে বেদখলকাৰীৰ সৈতে গোপন মিতিৰালি কৰাৰো অভিযোগ উত্থাপন কৰিছে মহাবিদ্যালয় কৰ্তৃপক্ষই। উল্লেখযোগ্য

## দখলকাৰী দুই ব্যৱসায়ীৰে চক্ৰ বিষয়া-মণ্ডলৰ গোপন মিতিৰালিৰ অভিযোগ



যে ৫.৫ বিঘা ভূমি সামৰি স্থাপন হোৱা দিছপুৰ মহাবিদ্যালয়ত বৰ্তমান দুহেজাৰৰো অধিক ছাত্ৰ-ছাত্ৰীক অধ্যয়ন কৰি আছে। কিন্তু সেই অনুসৰি শিক্ষানুষ্ঠানখনৰ আন্তঃগাঁথনি অতি দুৰ্বল। ছাত্ৰ-ছাত্ৰী অনুপাতে নাই পৰ্যাপ্ত শ্ৰেণীকোঠা। পাহাৰীয়া ভূমিত থকা মহাবিদ্যালয়খনৰ নতুনকৈ গৃহ নিৰ্মাণ কৰিবলৈ নাই

উপযুক্ত ভূমি। এনেক্ষেত্ৰত চৰকাৰী এই এক বিঘা ভূমি মহাবিদ্যালয়খনে লাভ কৰিলে নিশ্চিতভাৱে আন্তঃগাঁথনি উন্নয়নত যথেষ্ট পৰিমাণে সহায় হ'লহেঁতেন। কিন্তু মহাবিদ্যালয়খনৰ নামত এই ভূমি আবণ্টন দিবলৈ দিছপুৰ ৰাজহ চক্ৰৰ চক্ৰ বিষয়াক বাৰম্বাৰ আবেদন জনোৱা সত্ত্বেও

কোনো সফল লাভ কৰা নাই দিছপুৰ মহাবিদ্যালয় কৰ্তৃপক্ষই। কিন্তু অতি আশ্চৰ্যজনকভাৱে চক্ৰ বিষয়াই ইটোৰ পিচত সিটো শুলানিৰ দিন নিৰ্ধাৰণ কৰি পাকে-প্ৰকাৰে বেদখলকাৰীক চৰকাৰী ভূমি লাভ কৰাৰ সুযোগ দিয়া কাৰ্যই স্তম্ভিত কৰিছে মহাবিদ্যালয় কৰ্তৃপক্ষৰ লগতে সচেতন মহলক।